



# ATLAS



# Otokar



# ATLAS



## Otokar, Doğru Karar

- Kuruluş yılı 1963
- 552,000 m<sup>2</sup> Üretim Alanı
- 2023 yılı AR-GE harcamalarının cirodaki payı %4
- 60'tan fazla ülkeye ticari araç ihracatı
- Avrupa'ya ihracat yapabilen tek Hafif Tonajlı Kamyon Üreticisi

ATLAS

8,5



# İş Ortağınız Atlas!

**Atlas 8,5 ve Atlas 3D 12  
Kamyon Ailesi**

## **Performans**

Sınıfının en yüksek faydalı yük kapasitelerine sahip Otokar Atlas ailesi, yüksek torklu, güçlü motoru ile, en zorlu yol şartlarında en ağır yükleri kolayca taşımanız için tasarlandı.

## **Ekonomi**

Otokar Atlas, düşük yakıt tüketimi, düşük bakım giderleri ve uygun yedek parça maliyeti ile bütçe dostudur. EP (ekonomi-performans) butonu ile her türlü yol koşuluna uygun sürüş modunu seçebilir, Otokar Atlas'ın performansını ve yakıt tasarrufunu yönetebilirsiniz.

Atlas 8,5



Çöp Kamyonu



Tenteli Kasa



Kapalı Kasa



Yol Süpürme Aracı



Dondurma Kasa



Meşrubat Kamyonu



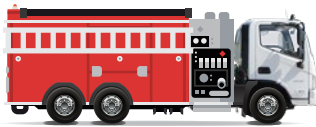
Hidrolik Platform



Oto Kurtarıcı



Damperli Kamyon



İtfaiye Aracı



Vidanjör



Frigo Kasa



Açık Kasa



Tüp Taşıyıcı

Atlas 3D 12

Her hizmete  
uyarlanabilir  
esnek yapı



ATLAS 3D

12



Bardak Tutucu



Ergonomik Koltuk Tasarımı



Isıtmalı ve elektrik kumandalı dış aynalar



Kademeli olarak 90° açılabilen güçlendirilmiş yan kapılar



Gündüz Sürüş Farı (DRL)



Kabin İçi Üst Raflık



Torpedo Eşya Bölümü



Basamak Aydınlatma



3 kademeli far yükseklik ayarı ve karanlıkta otomatik yanan farlar



# Otokar Atlas'ta Üst Düzey Konfor Standart!

Tercihe göre değiştirilebilir  
iki farklı görünüm seçeneği ile  
dijital ön gösterge



Normal Mod



Spor Mod



Direksiyondan Kumandalı  
Araç Bilgisayarı



Tüm modellerde standart klima

- Tüm Atlas kamyonlarda **standart klima!**
- Adaptif Hız Sabitleyici
- Bluetooth
- Direksiyondan Kumandalı Araç Bilgisayarı



**ATLAS  
11**

# Atlas Şimdi Daha Güçlü!

**Atlas 11 ve Atlas 3D 15  
Kamyon Ailesi**

## Performans

Atlas 11 ve Atlas 3D 15 kamyonlar yüksek performansı, güçlü motoru ve sağlam şasi yapısı ile ağır yükleri güvenle taşımanızı sağlar. Kataforez şasi kaplama ile uzun ömürlü koruma sağlayarak dayanıklılığı artırır. Güvenli ve verimli bir taşıma deneyimi sunar.

## Güç

10 teker kaldırılabılır dingil sistemi ve ön-arka disk freni mükemmel bir kontrol ve duruş sağlar. Otokar Atlas kamyon ailesinin yeni üyeleri hem yüksek performans hem de güvenli taşımacılık için üstün bir seçenektir.





Çöp Kamyonu



Yol Süpürme Aracı



Hidrolik Platform



Oto Kurtarıcı



Damperli Kamyon



İtfaiye Aracı



Vidanjör

# Her hizmete uyarlanabilir esnek yapı



Tenteli Kasa



Dondurma Kasa



Kapalı Kasa



Meşrubat Kamyonu



Frigo Kasa



Açık Kasa



Tüp Taşıyıcı



ATLAS 3D

15



Bardak tutucu



Kaldırım aynaları (ön-yan)



11t ve 15t'de ayarlanabilir ve havalı süspansiyonlu sürücü koltuğu ile sınıfında **TEK!**



Kademeli olarak 90° açılabilen güçlendirilmiş yan kapılar



Bluetooth özellikli Radyo/MP3 Çalar



Kabin içi üst raflık / Perde rayı



Torpedo eşya bölümü



Telefon tutucu



3 kademeli far yükseklik ayarı ve karanlıkta otomatik yanan farlar

# Yeni Otokar Atlas'ta Yok Yok!



Bardak Tutucu



Standart Dijital Ekran



Direksiyondan Kumandalı  
Araç Bilgisayarı



Tüm modellerde standart klima

- Ergonomik dizayn
- Telefon tutucu
- Kolçak
- Dokunmatik aydınlatma
- Perde rayı
- Direksiyon üstü LED aydınlatma
- Gözlük saklama kutusu
- Yeşil ön cam güneşliği



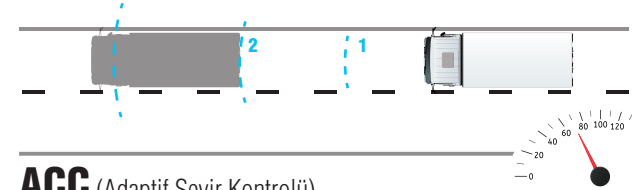


# Atlas Ailesi ile Yollar daha da güvenli

Otocar Atlas'ın üstün ön iz genişliği, daha yüksek yol tutuşu ve daha güvenli sürüş imkanı sağlıyor.

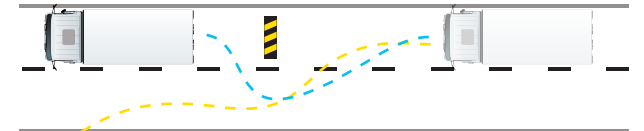
Tam Havalı Fren Sistemi, EBS, Egzoz Freni, LDWS, AEBS, ESC ve ACC özelliklerinin tamamı Otocar Atlas'ta.

Ayrıca Otocar Atlas'ta uzaktan kumandalı merkezi kilit sistemi mevcut.



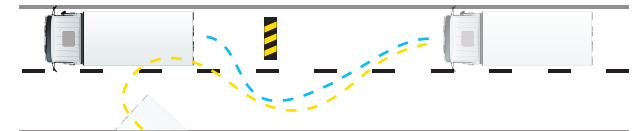
## ACC (Adaptif Seyir Kontrolü)

Seyir halinde öndeki araç ile aradaki mesafeyi sensörlerle yardımıyla algılayarak gerektiğinde hızı ve mesafeyi kendisi ayarlayabilir.



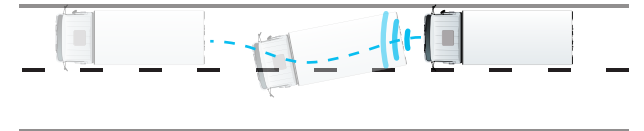
## EBS (Elektronik Fren Sistemi)

Kısa sürede yüksek frenleme gücü sağlayarak fren mesafesini kısaltır. Acil fren durumunda direksiyon hakimiyetini koruyarak kontrollü frenleme sağlar.



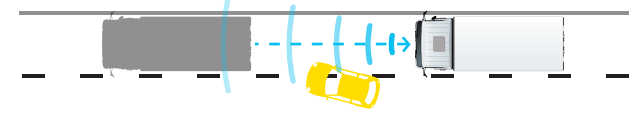
## ESC (Elektronik Denge Kontrolü Sistemi)

Ani bir engelle karşılaşıldığında aracı dengeleyerek virajlarda ve acil durum manevralarında kontrol kaybını önlemeye yardımcı olur.



## LDWS (Şerit Takip Sistemi)

Aracın şeridini istemsiz olarak terk ettiği durumlarda devreye girer ve sürücüyü ikaz eder.



## AEBS (Acil Durum Çarpışma Önleyici Fren Sistemi)

Kritik durumları önceden fark edip sürücüyü uyarır ve kaçınılmayacak çarpışmalarda araç hızını düşürerek çarpışmanın şiddetini azaltır.

# Üstün Alt Sistemler

## Motor

Cummins 3.8lt Dizel Motor  
Common Rail teknolojisi  
Düşük devirlerde bile yüksek tork

## Şasi

Sağlam  
Zor koşullara dayanıklı  
Farklı üst yapılarla uygun

## Şanzıman

Sağlam ve bakımı kolay ZF 6+1 vites şanzıman  
Kesintisiz sürüş keyfi  
Yüksek performanslı ve uzun ömürlü

## Yakıt Tankı

Sınıfında Tek  
Alüminyum Hava Tankı

## Fren

Sınıfında Tek  
Hava Destekli Fren Sistemi



Otokar

# 7/24 Destek!

ISO 10002 Sertifikalı Otokar Müşteri Hizmetleri Servisi, ihtiyaç duyduğunuz her anda destek olmak için yanınızda.

Kilometre sınırı olmaksızın standart **4 yıl garanti.**

Otokar Müşteri İlişkileri

**444 6857**

(444 OTKR)

| TEKNİK ÖZELLİKLER                  | Atlas 8.5 S                 | Atlas 8,5 L   | Atlas 11 S   | Atlas 11 L   | Atlas 3D 12                   | Atlas 3D 15                   |
|------------------------------------|-----------------------------|---------------|--|--------------|-------------------------------|-------------------------------|
| <b>ÖLÇÜ</b>                        |                             |               |  |              |                               |                               |
| Uzunluk (mm) :                     | 5995                        | 6955          | 5960   | 6885         | 6955                          | 6885                          |
| Genişlik (mm) :                    | 2200                        | 2200          | 2300   | 2300         | 2200                          | 2300                          |
| Yükseklik (mm) :                   | 2350                        | 2350          | 2335   | 2335         | 2350                          | 2335                          |
| Dingil Mesafesi (mm) :             | 3360                        | 3800          | 3360   | 3800         | 3390+985                      | 3360+1000                     |
| Ön İz Genişliği (mm) :             | 1730-1762                   | 1730-1762     | 1715   | 1715         | 1730-1762                     | 1715                          |
| Arka İz Genişliği (mm) :           | 1615                        | 1615          | 1680   | 1680         | 1615 / 1730                   | 1680                          |
| Faydalı Şasi Uzunluğu (mm) :       | 4170                        | 5140          | 4170   | 5170         | 5140                          | 5170                          |
| <b>AĞIRLIK</b>                     |                             |               |  |              |                               |                               |
| Ön Aks Teknik Kapasitesi (kg) :    | 3000                        | 3000          | 4000   | 4000         | 2900                          | 3500                          |
| Arka Aks Teknik Kapasitesi (kg) :  | 6000                        | 6000          | 7600   | 7600         | 5800 (2. Aks) / 3400 (3. Aks) | 7000 (2. Aks) / 4500 (3. Aks) |
| Azami Yüklü Ağırlık (kg) :         | 8500                        | 8500          | 10500  | 10500        | 12100                         | 15000                         |
| Katar Ağırlığı (kg) :              | 3500                        | 3500          | 3500   | 3500         | -                             | -                             |
| Boş Ağırlık (kg) :                 | 2920                        | 2950          | 3370   | 3409         | 3440                          | 3835                          |
| Taşıma Kapasitesi (kg) :           | 5580                        | 5550          | 7130   | 7091         | 8660                          | 11165                         |
| <b>MOTOR</b>                       |                             |               |  |              |                               |                               |
| Motor Tipi :                       |                             |               | Cummins Intercooler Turbo Diesel Euro6                   |              |                               |                               |
| Silindir Sayısı :                  |                             |               | 4 / Sıralı   |              |                               |                               |
| Motor Hacmi :                      |                             |               | 3800 cc  |              |                               |                               |
| Azami Net Güç :                    | 112 kW @ 2600 d/d           |               | 122 kW @ 2600 d/d  |              | 112 kW @ 2600 d/d             | 122 kW @ 2600 d/d             |
| Azami Net Tork :                   | 534 Nm @ 1600-1800 d/d      |               | 584Nm @ 1500-1800 d/d                                    |              | 534 Nm @ 1600-1800 d/d        | 584Nm @ 1500-1800 d/d         |
| <b>DEBRİYAJ</b> :                  |                             |               | Tek Plakalı, Hidrolik Kumandalı Hava Takviyeli (Servolu) |              |                               |                               |
| <b>ŞANZIMAN</b> :                  |                             |               | Manuel (ZF) 6 ileri, 1 geri                              |              |                               |                               |
| <b>DİFERANSİYEL</b>                |                             |               |  |              |                               |                               |
| Diferansiyel Oranı :               |                             | 4.3           |  |              | 4.778                         |                               |
| <b>SÜSPANSİYON</b>                 |                             |               |  |              |                               |                               |
| Ön ve Arka Süspansiyon :           |                             |               | Yaprak Yaylı Mekanik Süspansiyon                         |              |                               |                               |
|                                    |                             |               | Çift Tesirli Amortisörler                                |              |                               |                               |
|                                    | Ön Arka Viraj Denge Barları |               | Ön Viraj Denge Barı                                      |              | Ön Arka Viraj Denge Barları   | Ön Viraj Denge Barı           |
| <b>FRENLER</b>                     |                             |               |  |              |                               |                               |
| Servis Freni :                     |                             |               | Tam kuru havalı EBS 3, ESC                               |              |                               |                               |
| Ön Fren :                          |                             |               | Disk   |              |                               |                               |
| Arka Fren :                        | Kampana                     |               | Disk   |              | 2.Aks - Kampana               | 2.Aks - Disk                  |
|                                    |                             |               |  |              | 3.Aks - Disk                  | 3.Aks - Disk                  |
| Park Freni :                       |                             |               | Havalı imdat körüklü, Arka tekerlere etkili              |              |                               |                               |
| <b>DİREKSİYON</b> :                |                             |               | Hidrolik   |              |                               |                               |
| <b>LASTİKLER</b>                   |                             |               |  |              |                               |                               |
|                                    |                             | 215/75 R 17.5 |  | 235/75 R17.5 |                               | 215/75 R 17.5   235/75 R17.5  |
| <b>ELEKTRİK EKİPMANLARI</b>        |                             |               |  |              |                               |                               |
| Aküler :                           |                             |               | 2X12 Volt, 105 Ah  |              |                               |                               |
| Alternatörler :                    | 28 Volt, 70 A               |               | 28 Volt, 90 A  |              | 28 Volt, 70 A                 | 28 Volt, 90 A                 |
| Marş Motoru :                      |                             |               | 24V, 3,6 KW  |              |                               |                               |
| <b>PERFORMANS</b>                  |                             |               |  |              |                               |                               |
| Maksimum Tırmanma Kapasitesi (%) : | 30                          |               | 38   |              | 30                            | 38                            |
| <b>YAKIT KAPASİTESİ</b>            |                             |               |  |              |                               |                               |
| Yakıt Tankı Kapasitesi (lt) :      |                             |               | 120  |              |                               |                               |
| Adblue Tankı Kapasitesi (lt) :     |                             |               | 30   |              |                               |                               |

## TEKNİK ÖZELLİKLER

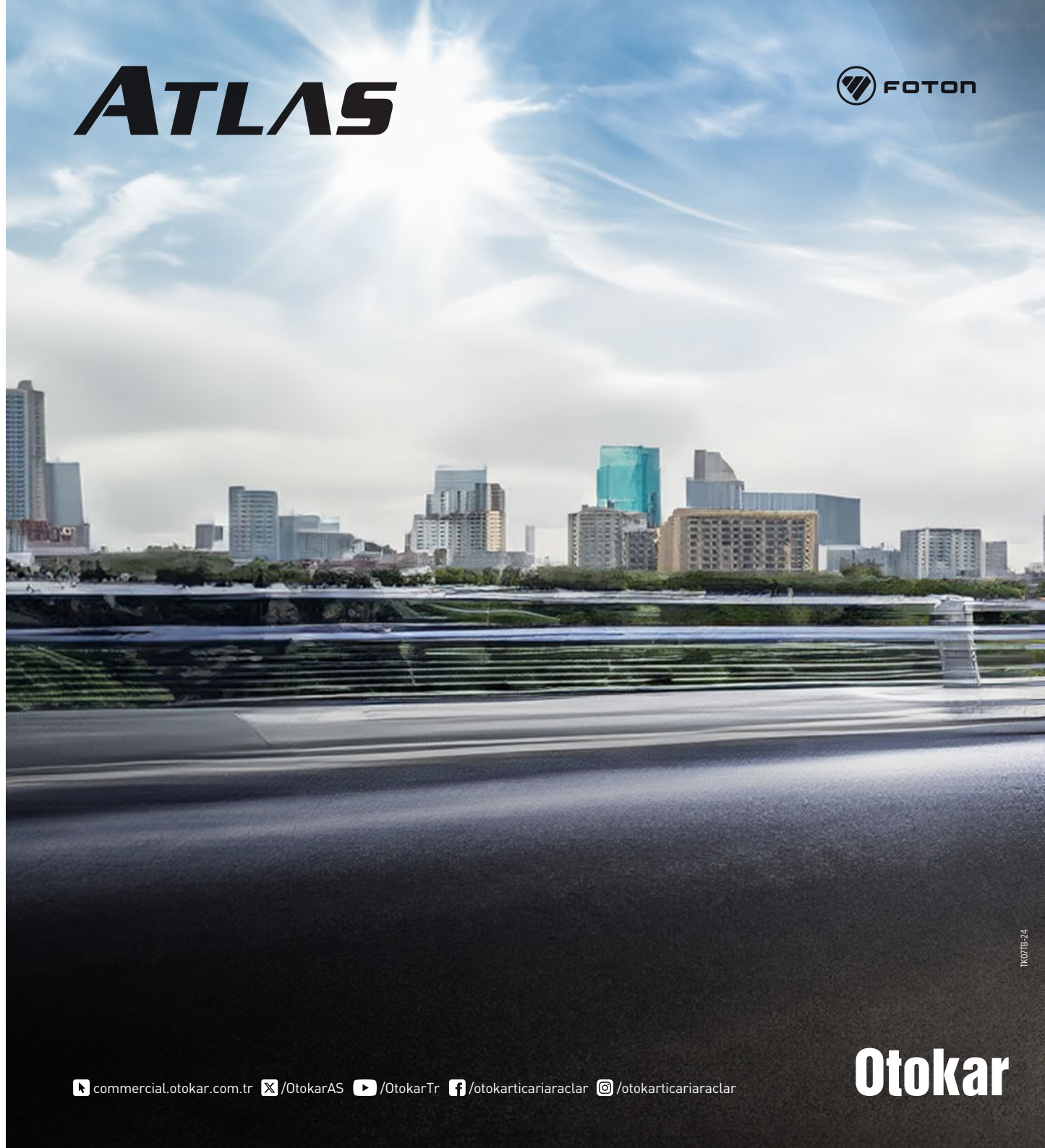
### STANDART ÖZELLİKLER

|  |  |
|--|--|
| Klima  |  |
| AEBS (Acil Durum Çarpışma Önleyici Fren Sistemi)     |  |
| LDWS (Şerit Takip Sistemi)                           |  |
| EP (Yakıt Ekonomi-Performans Butonu)                 |  |
| ACC (Adaptif Seyir Kontrolü / Sınıfta <b>TEK</b> )   |  |
| Uzaktan kumandalı merkezi kilit                      |  |
| Dijital gösterge paneli                              | USB şarj yeri  |
| Yol bilgisayarı                                      | Güneş siperliği  |
| Hidrolik Direksiyon (Derinlik ve Yükseklik Özelliği) | Torpedo eşya bölümü  |
| İçeriden kapı kilitleme butonu                       | Kabin içi üst raflık   |
| Direksiyon üstü kumanda düğmeler                     | Perde rayı   |
| Gündüz farı (LED)                                    | Bardak tutucu  |
| Gabari lambası (LED)                                 | Çeki kancası (ön ve arka)  |
| Sis farı   | Kilitlenebilir yakıt depo kapağı   |
| Karanlıkta otomatik yanan farlar                     | Kilitlenebilir adblue depo kapağı  |
| Basamak aydınlatma (sol ve sağ)                      | Araç içi paspas  |
| Ayarlanabilir koltuk başlığı                         | PTO ön hazırlığı   |
| Arka park sensörü                                    | Stepne   |
| DPF tuşu   | Kataforez kaplama şasi kolonları   |
| Koldan kumandalı egzoz freni                         | Kataforez kaplama sürücü kabini  |
| Sinyal ile devreye giren yardımcı aydınlatma         | Ayarlanabilir sürücü koltuğu (Atlas 8,5 - Atlas 3D 12)                   |
| Bluetooth özellikli Radyo/MP3 Çalar                  | Hava süspansiyonlu ayarlanabilir sürücü koltuğu (Atlas 11 - Atlas 3D 15) |
| Kumandalı far seviye ayarı                           | Telefon tutucu (Atlas 11 - Atlas 3D 15)                                  |
| Isıtmalı ve elektrik kumandalı dış aynalar           | Kaldırım aynaları (Atlas 11 - Atlas 3D 15)                               |
| Elektrik kumandalı camlar                            | Direksiyon üstü LED aydınlatma (Atlas 11 - Atlas 3D 15)                  |
| Emniyet kemeri (3 adet)                              | Gözlük saklama kutusu (Atlas 11 - Atlas 3D 15)                           |
| Kademeli açılan güçlendirilmiş kapılar               | Yeşil ön cam güneşliği (Atlas 11 - Atlas 3D 15)                          |
| Kapı yanı evrak alanı                                |  |

Teknik özellikler nominal bilgiler kapsamaktadır. Burada verilen teknik özellikler; araç özelliklerine ve aracın ekipmanlarına göre değişebilir. Otokar; araç özelliklerini ve ekipmanlarını, daha önceden değiştirme hakkını saklı tutar. Yukarıda belirtilen teknik özellikler ve donanımlar yöresel şartlar ve ihtiyaçlara göre farklılık gösterebilir.

# ATLAS

# ATLAS



[commercial.otokar.com.tr](https://commercial.otokar.com.tr) [/OtokarAS](https://twitter.com/OtokarAS) [/OtokarTr](https://www.youtube.com/OtokarTr) [/otokarticiariacilar](https://facebook.com/otokarticiariacilar) [/otokarticiariacilar](https://instagram.com/otokarticiariacilar)

# Otokar

TK07B-24